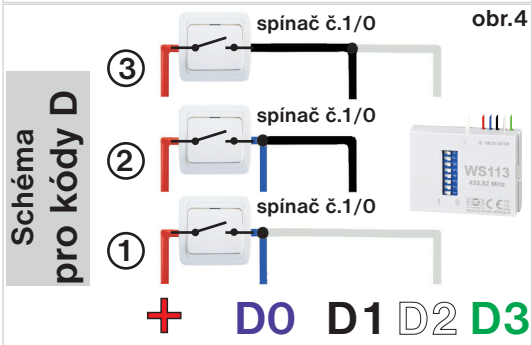
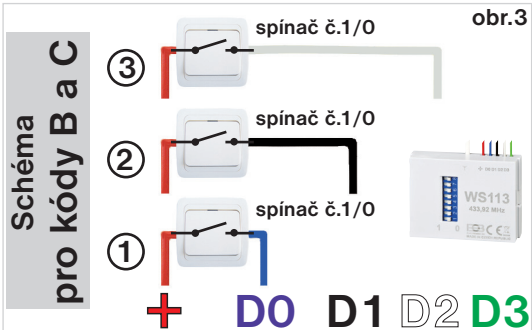


## SCHÉMA ZAPOJENÍ WS113 PRO BEZDRÁTOVÉ ZVONKY

Volbou zapojení určíme délku tónu zvonku:

- ① KRÁTKÝ TÓN ② DLOUHÝ TÓN ③ STŘEDNÍ TÓN

Pozn.: Při zapojení se orientujte podle barevného značení vodičů!



Univerzální vysílač pod vypínač WS113 je možné použít jako náhradní tlačítko k bezdrátovým zvonkům, ale i k dalším bezdrátovým výrobkům se samoučením kódu firmy ELEKTROBOCK CZ.

### Výhody:

- ukrytí pod vypínač chrání před krádeží
- zachování designové řady vypínačů v domě

### MONTÁŽ:

KU/ KP 68

spínač 1/0  
(1/0+1/0)



### TECHNICKÉ PARAMETRY

Napájení	12 V alkal. L1028 23A (uvnitř výrobku)
Ví výkon	<5 mW
Frekvence	433,92 MHz
Stupeň krytí	IP20
Životnost baterie	cca 2 roky
Pracovní teplota	-20°C až 50°C

Záruční doba 2 roky.  
V případě záručního a pozáručního servisu, zašlete WS113 na adresu výrobce.



ELEKTROBOCK CZ s.r.o.  
Blanenská 1763  
Kaučím 864 34  
Tel.: +420 541 230 216  
Technická podpora (do 14h)  
Mobil: +420 724 001 633  
www.elbock.cz



433,92 MHz  
BEZDRÁTOVÝ VYSÍLAČ



LEAD FREE  
v souladu s RoHS



**NAPÁJENÍ**  
alkal. baterie  
12V/L 1028 23A  
(UVNITŘ VÝROBKU)

# WS113

## UNIVERZÁLNÍ VYSÍLAČ POD VYPÍNAČ



### PROHLÁŠENÍ O SHODĚ

My ELEKTROBOCK CZ s.r.o., tímto prohlašujeme, že výrobek WS113 je shodě se základními požadavky a dalšími příslušnými ustanoveními směrnice 1999/5/ES.  
V Kufřimi 1.6.2006

www.elbock.cz

Způsob nakódování a zapojení je uveden uvnitř tohoto návodu.

## Použití WS113 pro bezdrátové zvonky

Při zapojení a kódování WS113 je nutné postupovat dle následujících pokynů:

**1. Zjištění kódu zvonku** - kód zjistíme na typovém štítku, který se nachází na zadní straně přijímače.

**2. Nastavení kódu na WS113** - kód nastavíme pomocí přepínače (obr.1), kombinace 0 a 1 musí být shodná se zjištěným kódem na typovém štítku (viz příklady kódování)!

**3. Montáž WS113** - podle zjištěného kódu označeného písmeny B,C nebo D, vybereme příslušné schéma zapojení (obr.3, obr.4).

**4. Délka tónu zvonku** - podle zvoleného zapojení.

① KRÁTKÝ TÓN    ② DLOUHÝ TÓN    ③ STŘEDNÍ TÓN

obr.1 - POPIS PRVKŮ WS113

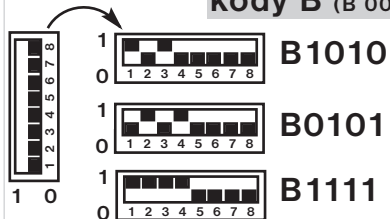
- Υ - anténa 433,92 MHz
- + - červený vodič
- D0 - modrý vodič
- D1 - černý vodič
- D2 - bílý vodič
- D3 - zelený vodič

PŘEPÍNAČ KÓDŮ

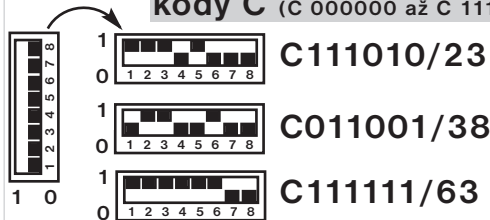


## Příklady kódování

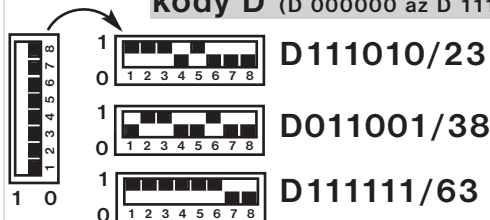
**kódy B (B 0000 až B 1111)**



**kódy C (C 000000 až C 111111)**



**kódy D (D 000000 až D 111111)**

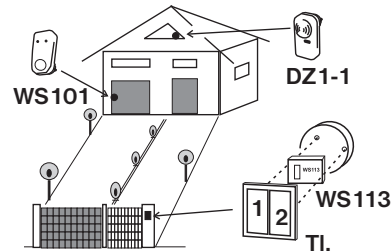


## Použití WS113 pro další přístroje

WS113 je možné použít i k dalším bezdrátovým výrobkům firmy ELEKTROBOCK CZ s.r.o. (aktuální seznam naleznete na [www.elbock.cz](http://www.elbock.cz)).

**Příklad:** použití WS113 k ovládní více zařízení v jednom zapojení

obr.2



**WS101:** dálkově ovládaná zásuvka zapojena pro spínání a časové ovládní venkovního osvětlení.

**DZ1-1:** síťový bezdrátový zvoněk s kódem D 000111.

**TL:** dvojitě tlačítko (1/0+1/0) připojené k WS113, kde prvním (1) ovládáme zvoněk a druhým (2) venkovní osvětlení.

**Nastavení kódu a schéma zapojení k uvedenému příkladu:**

Kód na přepínači se musí shodovat s kódem na typovém štítku bezdrátového zvonku!



Podle tohoto zapojení ovládáme prvním tlačítkem bezdrátový zvoněk, typ tónu **DLOUHÝ**.

Druhým tlačítkem ovládáme venkovní osvětlení přes WS101.

