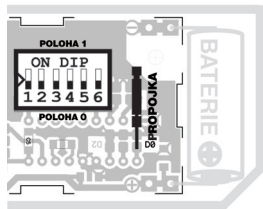


Poloha vysílače (1:1) při kódování

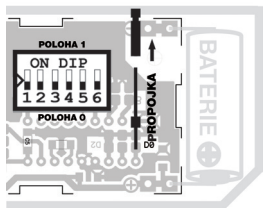
Pro kódy B a C
zůstává propojka D0 spojena.

Obr.1



Pro kód D
je nutné propojku D0 rozpojit.

Obr.2



rozpojená propojka D0



Náhradní tlačítko je určené k montáži na místa, kde vysílač je vystaven nepříznivým vlivům počasí (déšť, vlhko).

Pokud již vlastníte bezdrátový zvonek naší firmy ELEKTROBOCK MTF s.r.o., stačí pouze nakódovat toto náhradní tlačítko na stejný kód (ten je uvedený na štítku Vašeho přijímače). Způsob nakódování je uveden uvnitř tohoto návodu. Při kódování dbejte na to, aby byl vysílač ve shodné poloze jako je uvedeno na obrázku.

TECHNICKÉ PARAMETRY	
Napájení	12 V alkal. L1028 23A
Vf výkon	< 200 μ W
Frekvence	433.92 MHz
Stupeň krytí	IP 65
Životnost baterie	cca 1,5 roku
Pracovní teplota	-20°C až +50°C

V případě záručního a pozáručního servisu, zašlete výrobek na adresu distributora nebo výrobce.



ELEKTROBOCK MTF s.r.o.
Blanenská 1763
Kuřim 664 34
Tel.: +420 541 230 216
Technická podpora (do 14h)
Mobil: +420 724 001 633
+420 725 027 685
www.elbock.cz

NÁHRADNÍ TLAČÍTKO NT-BCD



k bezdrátovým zvonkům
s kódy začínajícími
písmeny B, C a D
(mimo řadu BZ9xx, BZ30, BZ40!)



O
D
O
L
N
Ě
P
R
O
T
I
D
Ě
Š
T
I

N
Á
H
R
A
D
N
Í
T
L
A
Č
Í
T
K
O

EU PROHLÁŠENÍ O SHODĚ
Tímto ELEKTROBOCK MTF s.r.o. prohlašuje, že typ rádiového zařízení NT-BCD je v souladu se směrnici 2014/53/EU. Úplné znění EU prohlášení o shodě je k dispozici na této internetové adrese: www.elbock.cz

vysílací kmitočet **433.92 MHz**

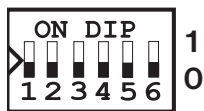
Příklady kódování pro kódy B 0000 až B 1111

Kód je uveden na typovém štítku přístroje (zadní strana přijímače).

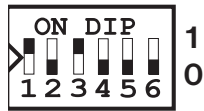
Je-li na typovém štítku kód začínající písmenem **B**, použijte k nakódování **1 až 4 místo** přepínače.

Místa 5 a 6 musí být v poloze 0!

Ukázka nastavení kódů:



B 0000
(kód)



B 1010
(kód)



B 0101
(kód)



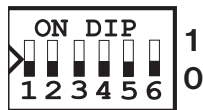
B 1111
(kód)

Příklady kódování pro kódy C 000000 až C 111111

Kód je uveden na typovém štítku přístroje (zadní strana přijímače).

Je-li na typovém štítku kód začínající písmenem **C**, použijte k nakódování **všech 6 míst** přepínače!

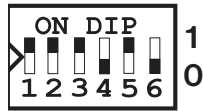
Ukázka nastavení kódů:



C 000000
(kód)



C 011001
(kód)



C 111010
(kód)



C 111111
(kód)

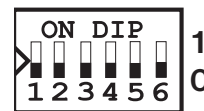
Pozn.: při použití přijímače řady BZ8, nastavte na vysílači jakýkoliv kód a proveďte naučení kódu do přijímače dle návodu na zvonek BZ8.

Příklady kódování pro kódy D 000000 až D 111111

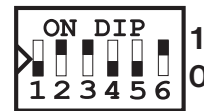
Kód je uveden na typovém štítku přístroje (zadní strana přijímače).

Je-li na typovém štítku kód začínající písmenem **D**, nejdříve odstraňte **propojku D0** (viz obr.2) a k nakódování použijte **všech 6 míst** přepínače!

Ukázka nastavení kódů:



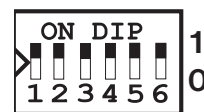
D 000000
(kód)



D 011001
(kód)



D 111010
(kód)



D 111111
(kód)