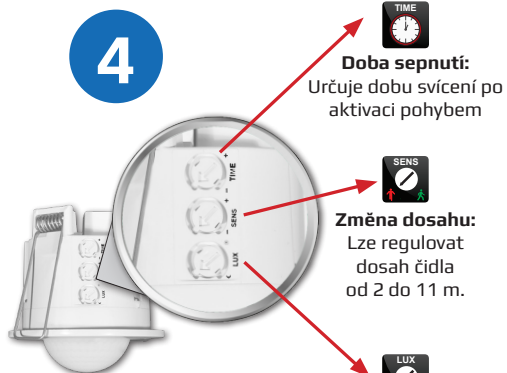
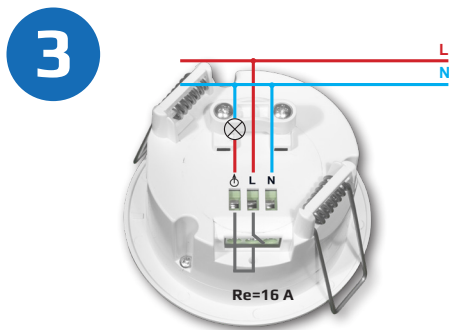
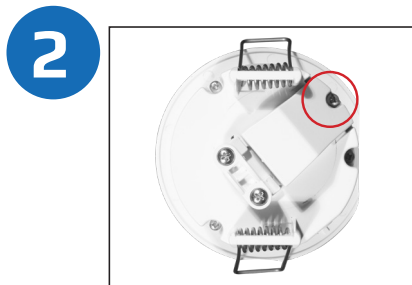


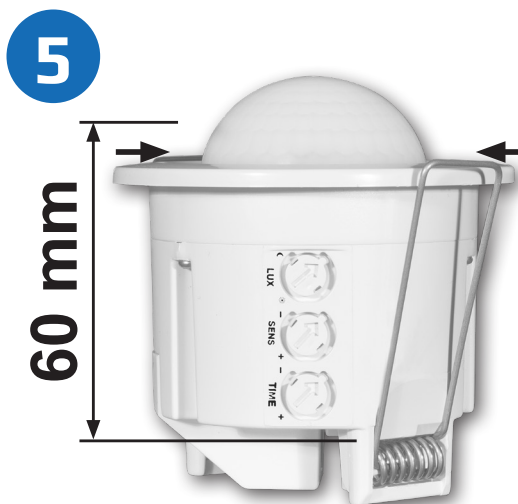
Pohybové čidlo IR24A-Klasik



TIME
Doba sepnutí:
Určuje dobu svícení po
aktivaci pohybem

SENS
Změna dosahu:
Lze regulovat
dosah čidla
od 2 do 11 m.

LUX
**Regulace citlivosti
na světlo:**
slouží k nastavení doby
mezi denním světlem a
šerem nebo tmou.



Ø 62 mm
Montážní otvor

Stropní pohybové čidlo IR24A-Klasik

Tento snímač pohybu osob slouží k zapnutí osvětlení v interiéru. Vzhledem k použití výkonového spínacího prvku (**relé 16A**), můžete ovládat např. elektrické topení, které potom topí jen v případě, že se v prostoru někdo pohybuje.

Montáž:

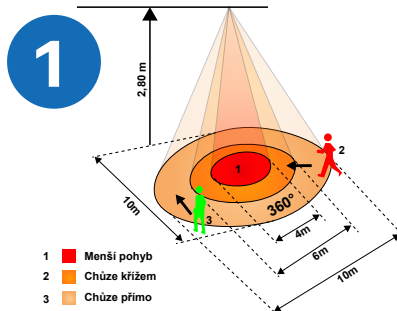
1. Vyberte vhodné místo. **1**
2. Vypněte hlavní přívod elektrické energie.
3. Podle obr. **2** křížovým šroubovákem odšroubujte pojistný šroub a vyklepte krycí díl svorkovnice. **2a**
4. Připojte vodiče podle schématu a nasadte přední část. **3**
5. Nastavte citlivost na světlo, dosah a dobu zapnutí **4**
6. Připevněte do připraveného otvoru ve stropní části místnosti.
7. Zapněte přívod 230 V AC
8. Otestujte funkčnost zařízení



Při použití krouceného vodiče, použijte dutinky!

Umístění

Přístroj umístěte vhodně do předem vyvrtaného otvoru ve stropě. Pro volbu místa použijte grafy snímání. Přístroj neumísťujte do míst, kde proudí vzduch od klimatizace a odvětrávání.



- 1 Menší pohyb
- 2 Chůze křížem
- 3 Chůze přímo

Technické parametry:	
Napájení	230 V AC
Spotřeba	< 0,6 W
Rozsah nastavení intenzity osvětlení	10 - 2000 Lux
Spínaný výkon	16 A
Úhel snímání	Ø 360°
Doba doběhu (světlo)	5s - 10 min.
Pracovní teplota	-20 až 40 °C
Stupeň krytí	IP20
Parametry kontaktů	
Typ kontaktů	NO
Mechanická životnost	1 000 000 sepnutí
Elektrická životnost	100 000 sepnutí / 12 A
Elektrická životnost	50 000 sepnutí / 16A
max.náběhový proud I _p (20 ms)	I _p (< 20ms) < 100 A
Typ spínání kontaktů	ZCR (zero cross rele)
Zatížitelnost kontaktů	
Odporová zátěž	trvale až 16 A
cos φ = 1	3680 W
cos φ = 0,5	1990 VA *
LED žárovka	max. 10 ks *

* celkový náběhový proud nesmí překročit 100 A po dobu menší 20 ms.

Montáž smí vykonávat jen osoba s odpovídající kvalifikací! Montáž musí být vykonávána bez napětí! Záruka sa nevztahuje na chyby vzniklé špatnou, nebo nevhodnou montáží a zkratem na zátěži.

Záruka na výrobek je 3 roky

V případě záručního a pozáručního servisu, zašlete výrobek na adresu výrobce, s popisem závady

Výrobce: **ELEKTROBOCK CZ s.r.o.**
Blanenská 1763
Kuřim 664 34
Tel.: +420 541 230 216
www.elektrobock.cz



ELEKTROBOCK CZ