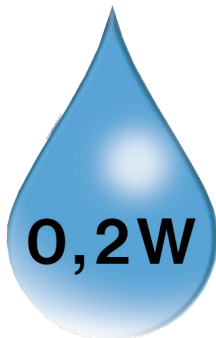


EMF-1 Měřič spotřeby elektrické energie

obj.č. 1146

EMF-1 je měřič spotřeby elektrické energie, který umožňuje zjistit odběr jednotlivých spotřebičů ve Vaší domácnosti nebo kanceláři. Přístroj díky moderní technologii odhalí odběry již od 0,2 W. Zjistíte tak, které spotřebiče je potřeba při nepoužívání odpojit od sítě a které můžete ponechat ve standby režimu.



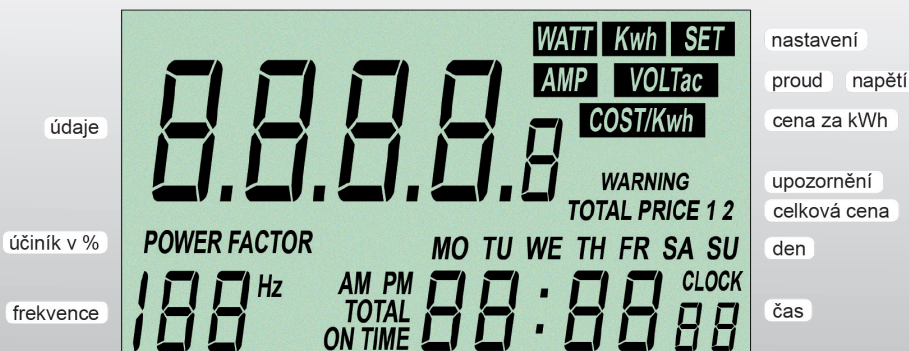
**ODHALÍ
I MALOU
KAPKU
ENERGIE**



MĚŘÍ A POČÍTÁ:

- napětí sítě
- Frekvenci sítě
- odebíraný proud
- příkon spotřebiče
- celkovou spotřebu
- účinník ($\cos \varphi$)

příkon spotřebovaná energie



Zkonstruováno a vyrobeno v České republice.



VÝROBA
SPOTŘEBNÍ
ELEKTRONIKY

ELEKTROBOCK MTF s. r. o.
Blanenská 1763, 664 34 Kuřim
www.elbock.cz
e-mail: elbock@elbock.cz

Tel.: +420 541 230 216
Mob.: +420 725 027 687
Fax: +420 541 231 369
MADE IN CZECH REPUBLIC

Pomocí EMF-1 odhalíte celkovou spotřebu jednotlivých přístrojů, jako jsou televize, počítače, audio a video přístroje, přímotopy, motory a jiné. Na displeji je možné zobrazit napětí a frekvenci sítě, okamžitý odebíraný proud, příkon, účinník, celkovou spotřebu a částku, kterou za energii zaplatíte. V přístroji jsou zálohovací baterie, díky kterým si můžete zobrazit údaje i po odpojení od sítě.

CO UKÁŽE MĚŘIČ SPOTŘEBY EMF-1 PŘI NAPOJENÍ NA ÚSPORNOU ŽÁROVKU 20W:



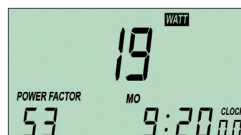
Zobrazení napětí



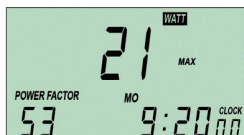
Zobrazení proudu



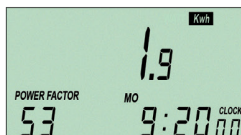
Zobrazení příkonu



Maximální příkon



Celková spotřeba v kWh



Celková spotřeba v Kč



| | |
|-------------|----------|
| P (výpočet) | 19,50 W |
| cena/100h | 10,73 Kč |

PŘÍKLADY SPOTŘEBY PŘÍSTROJŮ POUŽÍVANÝCH V DOMÁCNOSTECH:

| | LED žárovka 2W | Žárovka 75W | Tel. nabíječka | Notebook OFF | Notebook ON | Plazmová televize STANDBY |
|-------------|-------------------|----------------|----------------|-----------------|----------------|------------------------------|
| | | | | | | |
| I [A] | | | | | | |
| P [WATT] | | | | | | |
| P (výpočet) | 2,16 W | 73,6 W | 0,5 W | 0,46 W | 77,28 W | 2,39 W |
| cena/100h | 1,20 Kč | 40,50 Kč | 0,30 Kč | 0,30 Kč | 42,50 Kč | 1,30 Kč |

VZORCE PRO VÝPOČTY

$$U = 230 [V], I [A], \cos \varphi (\text{účinník} [\%] / 100)$$

$$P = U \cdot I \cdot \cos \varphi [WATT]$$

$$\text{cena}/100\text{h} = P \cdot 100 \cdot 5,50 [Wh] = /1000 [kWh]$$

TECHNICKÉ PARAMETRY

| | |
|-------------------------|---|
| Napájení | 230 V / 50 Hz |
| Maximální zatížení | 16 A, 3600 W |
| Rozsah měřených napětí | 190 - 276 VAC (přesnost +/- 1 %) |
| Rozsah měřených proudů | 0,01 - 16 A (přesnost +/- 1 % nebo +/- 0,01 A) |
| Rozsah měřeného příkonu | 0,2 - 4416 W (přesnost +/- 1 % nebo +/- 0,2 W) |
| Ukazatel spotřeby | 0 - 9999,9 kWh |
| Přesnost hodin | +/- 1 min za měsíc |
| Vlastní spotřeba | < 0,5 W |
| Baterie | 3 x 1,5 V (LR44/AG13) |
| Životnost baterií | 3 měsíce (pokud přístroj není zapojený do sítě) |

ROZMĚRY MĚŘIČE SPOTŘEBY:

